



# වසංගත රෝග විද්‍යා අංශය

## සෞඛ්‍ය අමාත්‍යාංශය

231, ද සේරම් පෙදෙස, කොළඹ 10.

දුර: (+94 11) 2695112, 4740490, 4740491, 4740492 , 2681548 ෆැක්ස්: (+94 11) 2696583 ඊ මේල්: [chepid@sltnet.lk](mailto:chepid@sltnet.lk), [epidunit@sltnet.lk](mailto:epidunit@sltnet.lk) වෙබ්: [www.epid.gov.lk](http://www.epid.gov.lk)

### තව කොරෝනා වෛරස් ආසාදනය (COVID-19) දෛනික වාර්තාව 2020.12.17 පෙ.ව. 10.00

හේතුවක් නිශ්චිතව හඳුනා නොගත් නියුමෝනියා වසංගත රෝග තත්වයක් මුල්වරට 2019 දෙසැම්බර් 31 වන දින චීනයේ හුබෙයි පළාතේ චුභාන් නගරයෙන් වාර්තා විය. 2020 ජනවාරි 07 වන දින එම වසංගත තත්වයට හේතුව තව කොරෝනා වෛරසය බව මුල්වරට හඳුනා ගන්නා ලදී. 2020 ජනවාරි 30 දින ලෝක සෞඛ්‍ය සංවිධානය මගින් මෙම වෛරසයේ ව්‍යාප්තිය සලකා ගෝලීය මහජන සෞඛ්‍ය හදිසි තත්වයක් ප්‍රකාශයට පත් කරන ලද අතර 2020 පෙබරවාරි 11 දින රෝගයේ කෙටි යෙදුම ලෙස "COVID-19" හඳුන්වා දෙන ලද අතර 11/03 දින ගෝලීය වසංගතයක් ලෙස නම් කරන ලදී. මෙම රෝගයේ බීජෝෂණ කාලය-දින 2 - 14.

පසුගිය පැය 24 තුළ තහවුරුකළ රෝගීන්ගේ විස්තර	
තහවුරු කරන ලද රෝගීන් ගණන	616
වෙනත් රටවල්වලින් පැමිණ නිරෝධායනය වන හා ඔවුන්ගේ ආශ්‍රිතයන්	ශ්‍රී ලාංකික 5 විදේශික 0
කන්දකාඩු පුනරුත්ථාපන මධ්‍යස්ථාන සමාජිකයන් හා ඔවුන්ගේ ආශ්‍රිතයන්	0
රෝහල වලින් තහවුරු කළ (රෝග ලක්ෂණ සහිතව ඇතුළත් කරනු ලැබූ රෝගීන්ගේ)	0
මිනුවන්ගොඩ-පැලියගොඩ පොකුර	560
බන්ධනාගාර පොකුර	51

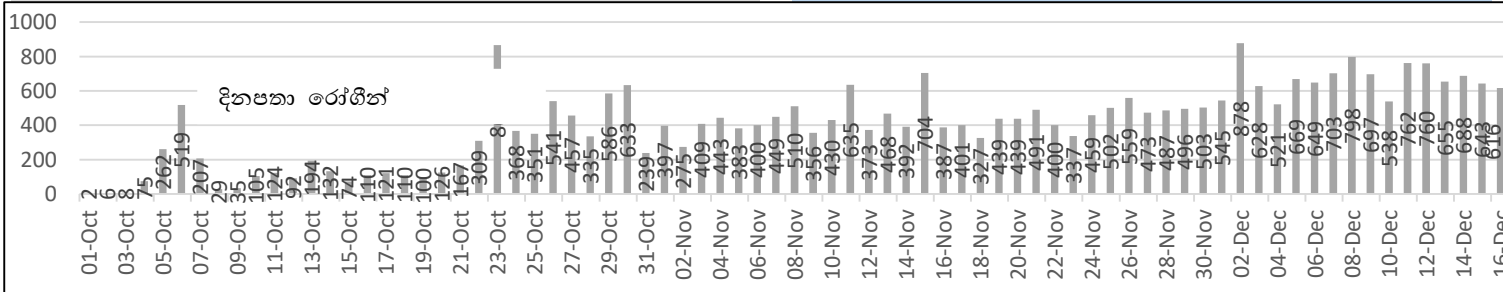
පසුගිය පැය 24 තුළ කොරෝනා රෝගය තහවුරුකළ රෝගීන්ගේ තොරතුරු				
රෝහල් ගත රෝගීන් - ඊයේ දින - පෙව10	පසුගිය පැය 24 තුළ තහවුරුකළ රෝගීන්	පසුගිය පැය 24 තුළ සුව වූ බව තහවුරු කර රෝහලෙන් පිටවූ රෝගීන්	පසුගිය පැය 24 තුළ මියගිය රෝගීන්	රෝහල් ගත රෝගීන් අද දින-පෙව10
8312	616	701	3	8224

ශ්‍රී ලංකාවේ තත්වය	
තහවුරු කළ කොරෝනා රෝගීන්	34737
වෙනත් රටවලින් පැමිණි	විදේශික 126 ශ්‍රී ලාංකික 1628
ශ්‍රී ලංකාව තුළදී ආසාදනය වූ	නාවික හමුදා සාමාජිකයන් හා ාශ්‍රිතයන් 950 කන්දකාඩු පුනරුත්ථාපන මධ්‍යස්ථාන සමාජිකයන් හා ඔවුන්ගේ ආශ්‍රිතයන් 651 මිනුවන්ගොඩ-පැලියගොඩ පොකුර 31069 වෙනත් 313

තහවුරු කළ කොරෝනා රෝගීන්	34737
සුවපත්වූ කොරෝනා රෝගීන්	26353
මරණයට පත්වූ කොරෝනා රෝගීන්	160
අද උදේ 10 වන විට රෝහල් ගත කර ඇති කොරෝනා රෝගය තහවුරු කළ රෝගීන්	8224

අද උදේ 10 වන විට රෝහල් ගත කර ඇති කොරෝනා රෝගීන් ලෙස සැක සහිත රෝගීන්	467
--	-----

කොරෝනා රෝගය තහවුරුකළ රෝගීන් ඇතුළත් කර ඇති රෝහල්	අද දින පෙව10 වන විට රෝහල් ගත කර ඇති රෝගීන්			පසුගිය පැය 24 තුළ සුව වූ බව තහවුරුකර රෝහලෙන් පිටවූයේ	
	ලාංකික	විදේශික	එකතුව	ලාංකික	එකතුව
ජාතික බෝහින රෝග විද්‍යාගාරය	136	0	136	17	0
මු. රෝ. වැලිකන්ද	78	0	78	15	0
අරපොල රෝහල	100	0	100	5	0
මු.රෝ. මහලක්කොඩ	50	0	50	1	0
නැ.නො.පු.රෝ. මල්වැව	88	0	88	5	0
ශ්‍රී රෝ අනුරාධපුර	104	0	104	0	0
කොට්ඨාස පුනරුත්ථාපන රෝහල	433	0	433	45	0
මේරික්කොට රෝහල	192	4	196	41	1
පු. රෝ. රවුක්කන	75	0	75	0	0
තහවුරුකළ රෝහල	204	0	204	14	0
කාන්තානායක රෝහල	123	0	123	1	0
මු. රෝ. කොළඹ	78	0	78	9	0
මු. රෝ. හෝමාගම	168	0	168	0	0
මු. රෝ. ගලකුටු	10	0	10	6	0
පු. රෝ. අඹන්පොල	42	0	42	4	0
පු. රෝ. පුනරා	64	0	64	17	0
පු. රෝ. ඉංගිරිය	36	0	36	5	0
පු. රෝ. පොත්තම	43	2	45	0	0
පු. රෝ. දකුණු	73	0	73	0	0
පු. රෝ. දිලිප්පිටිය	58	0	58	22	0
පු. රෝ. ලක්මැල්ල	89	0	89	9	0
පු. රෝ. දොරවෙල	39	0	39	3	0
පු. රෝ. පිඳුර	47	0	47	1	0
පු. රෝ. කොට්ඨාස	88	0	88	0	0
පු. රෝ. රදාපාන	45	0	45	1	0
අවමුල්ල රෝහල	44	0	44	2	0
පු. රෝ. පැරියාපාය	61	0	61	0	0
පු. රෝ. පොල්වැව	30	0	30	0	0
පු. රෝ. පාලමුණ	85	0	85	3	0
පු. රෝ. උදුනෙඩි	60	0	60	8	0
පු. රෝ. නාමමල	43	0	43	6	0
පු. රෝ. ඉන්කපුන	29	0	29	1	0
පු. රෝ. මහලක්කොඩ	43	0	43	2	0
පු. රෝ. මණ්ඩලය	26	0	26	1	0
පු. රෝ. පොත්තම	54	0	54	0	0
පු. රෝ. නවකුටු	19	0	19	0	0
පු. රෝ. මණ්ඩලය	96	0	96	0	0
හමුදා රෝහල පනාමොඩ	14	0	14	0	0
ජාතික මානසික සෞඛ්‍ය විද්‍යාගාරය	3	0	3	0	0
කන්දකාඩු ප්‍රතිකාර මධ්‍යස්ථානය	332	0	332	105	0
ගල්වැව ප්‍රතිකාර මධ්‍යස්ථානය	433	0	433	1	0
පුනරුත්ථාපන මධ්‍යස්ථානය	671	0	671	0	0
ඇලිපිටිය ප්‍රතිකාර මධ්‍යස්ථානය	161	0	161	0	0
කහලොල්ල ප්‍රතිකාර මධ්‍යස්ථානය	0	0	0	0	0
සමනලවැව ප්‍රතිකාර මධ්‍යස්ථානය	102	0	102	0	0
අම්පාර පුනරුත්ථාපන මධ්‍යස්ථානය	55	0	55	34	0
කහලක්ක ප්‍රතිකාර මධ්‍යස්ථානය	222	0	222	7	0
වතුමුල්ල ප්‍රතිකාර මධ්‍යස්ථානය	131	0	131	3	0
බිත්තිගම ප්‍රතිකාර මධ්‍යස්ථානය	455	0	455	94	0
රවුක්කන ප්‍රතිකාර මධ්‍යස්ථානය	265	0	265	10	0
පොල්වැව ප්‍රතිකාර මධ්‍යස්ථානය	158	0	158	33	0
යක්කල ප්‍රතිකාර මධ්‍යස්ථානය	105	0	105	2	0
පොත්තම ප්‍රතිකාර මධ්‍යස්ථානය	448	0	448	0	0
පොල්වැව පුහුණු පාසැල, කපුතර	86	0	86	0	0
කරන්දෙණිය ප්‍රතිකාර මධ්‍යස්ථානය	90	0	90	24	0
පැරිදෙනිය ප්‍රතිකාර මධ්‍යස්ථානය	243	0	243	48	0
පොත්තම ලෝන්ග් බිම් ප්‍රතිකාර මධ්‍යස්ථානය	24	0	24	7	0
දඹුල්ල නගරය ප්‍රතිකාර මධ්‍යස්ථානය	163	0	163	1	0
මු. රෝ. වරකාපොල	119	0	119	5	0
ශ්‍රී ලංකා විද්‍යා ප්‍රතිකාර මධ්‍යස්ථානය	110	0	110	1	0
කිලිනොච්චි	260	0	260	47	0
දඹුල්ල ප්‍රතිකාර මධ්‍යස්ථානය	207	0	207	15	0
වැලිගම ප්‍රතිකාර මධ්‍යස්ථානය	68	0	68	19	0



වෛද්‍ය අධීක්ෂණය යටතේ ප්‍රතිකාර ලබන

කොරෝනා සෑක කටයුතු රෝගීන් - 467

රෝහල	මේ දක්වා එකතුව			අද දින උදේ 10 ට		
	ශ්‍රී ලාංකික	විදේශික	එකතුව	ශ්‍රී ලාංකික	විදේශික	එකතුව
ජා. බෝ. රෝ. විද්‍යායතනය	1214	76	1278	11	0	11
ජාතික රෝහල	2661	16	2677	22	0	22
ශි. රෝ. රාමම	2457	5	2462	5	0	5
ශි. රෝ. කරුපිටිය	710	26	737	5	0	5
ශි. රෝ. - අනුරාධපුර	1785	2	1787	6	0	6
ශි. රෝ. - කුරුණෑගල	1229	1	1230	18	0	18
ශි. රෝ. - යාපනය	287	2	289	1	0	1
නුවර ජාතික රෝහල	553	6	559	12	0	12
ශි. රෝ. - මඩකලපුව	357	0	357	2	0	2
දී. මු. - ගම්පහ	718	4	722	1	0	1
දී. මු. රෝහල මීගමුව	1824	15	1839	12	0	12
ශි. රෝ. - රත්නපුර	609	0	609	5	0	5
ප. මහ. රෝ. - බදුල්ල	225	2	227	2	0	2
රිජිවේ ආර්යා ළමා රෝහල	347	0	347	5	0	5
ද සොයිසා කා. රෝ.	1446	1	1447	19	0	19
ම. රෝ. පොළොන්නරුව	913	6	919	16	0	16
ශි. රෝ. - කළුබෝවිල	968	5	973	7	0	7
කා. වි. කාන්තා රෝහල	692	0	692	1	0	1
මු. රෝ. හම්බන්තොට	384	2	386	0	0	0
මු. රෝ. මොණරාගල	314	0	314	5	0	5
මු. රෝ. වැලිකන්ද	69	1	70	0	0	0
මූලික රෝහල කලුතර	1009	2	1011	5	0	5
පිය රෝහල වැලිපර	926	2	928	9	0	9
නැ.කො.මු.රෝ. මුල්ලේපියාව	169	0	169	20	0	20
ම. රෝ. හලාවත	4546	1	4447	24	0	24
ම. රෝ. මාතර	158	2	160	0	0	0
කොකලාවල වි. වි. රෝහල	4748	0	4748	72	0	72
ම. රෝ. වවුනියාව	244	0	244	0	0	0
මු. රෝ. මාරවිල	285	1	286	0	0	0
ශ්‍රී ජ. පුර ශි. රෝ.	8223	2	8225	172	0	172
මු.රෝ. තෙල්දෙණිය	64	0	64	6	0	6
මු.රෝ. තංගල්ල	55	0	55	4	0	4
එකතුව				467	0	467

මූලාශ්‍රය - වසංගත රෝග විද්‍යා අංශය-රෝග ආවේක්ෂණ පද්ධතිය

තහවුරු කරන ලද කොරෝනා රෝගීන්ගේ ව්‍යාප්තිය

සෞඛ්‍ය දිස්ත්‍රික්කය	සංඛ්‍යාව
කොළඹ	14405
ගම්පහ	7627
පුත්තලම	373
කළුතර	2038
අනුරාධපුර	110
මහනුවර	956
කුරුණෑගල	481
පොළොන්නරුව	34
යාපනය	83
රත්නපුර	386
කෑගල්ල	254
මොණරාගල	64
කල්මුණේ	464
මාතලේ	74
ගාල්ල	409
අම්පාර	37
බදුල්ල	151
මාතර	134
මඩකලපුව	99
හම්බන්තොට	79
වවුනියාව	23
ත්‍රිකුණාමලය	28
නුවරඑළිය	301
කිලිනොච්චි	14
මන්නාරම	14
මුලතිවු	3

සැ. යු. දිස්ත්‍රික්කය තුළදී රෝගය ආසාදනය වූ පුද්ගලයන් පමණක් සලකා බලන ලදී.