



# වසංගත රෝග විද්‍යා අංශය

## සෞඛ්‍ය අමාත්‍යාංශය

231, ද සේරම් පෙදෙස, කොළඹ 10.

දුර: (+94 11) 2695112, 4740490, 4740491, 4740492 , 2681548 ෆැක්ස්: (+94 11) 2696583 ඊ මේල්: [chepid@sltnet.lk](mailto:chepid@sltnet.lk), [epidunit@sltnet.lk](mailto:epidunit@sltnet.lk) වෙබ්: [www.epid.gov.lk](http://www.epid.gov.lk)

### නව කොරෝනා වෛරස් ආසාදනය (COVID-19) දෛනික වාර්තාව 2020.12.07 පෙ.ව. 10.00

හේතුවක් නිශ්චිතව හඳුනා නොගත් නියුමෝනියා වසංගත රෝග තත්වයක් මුල්වරට 2019 දෙසැම්බර් 31 වන දින චීනයේ හුබෙයි පළාතේ චුවාන් නගරයෙන් වාර්තා විය. 2020 ජනවාරි 07 වන දින එම වසංගත තත්වයට හේතුව නව කොරෝනා වෛරසය බව මුල්වරට හඳුනා ගන්නා ලදී. 2020 ජනවාරි 30 දින ලෝක සෞඛ්‍ය සංවිධානය මගින් මෙම රෝගයේ ව්‍යාප්තිය සලකා ගෝලීය මහජන සෞඛ්‍ය හදිසි තත්වයක් ප්‍රකාශයට පත් කරන ලද අතර 2020 පෙබරවාරි 11 දින රෝගයේ කෙටි යෙදුම ලෙස "COVID-19" හඳුන්වා දෙන ලද අතර 11/03 දින ගෝලීය වසංගතයක් ලෙස නම් කරන ලදී. මෙම රෝගයේ බීජෝෂණ කාලය-දින 2 - 14.

පසුගිය පැය 24 තුළ තහවුරුකළ රෝගීන්ගේ විස්තර	
තහවුරු කරන ලද රෝගීන් ගණන	649
වෙනත් රටවල්වලින් පැමිණ නිරෝධායනය වන හා ඔවුන්ගේ ආශ්‍රිතයන්	ශ්‍රී ලාංකික 1 විදේශික 0
කන්දකාඩු පුනරුත්ථාපන මධ්‍යස්ථාන සමාජිකයන් හා ඔවුන්ගේ ආශ්‍රිතයන්	0
රෝහල වලින් තහවුරු කළ (රෝග ලක්ෂණ සහිතව ඇතුළත් කරනු ලැබූ රෝගීන්ගේ)	0
මිනුවන්ගොඩ-පැලියගොඩ පොකුර	648

පසුගිය පැය 24 තුළ කොරෝනා රෝගය තහවුරුකළ රෝගීන්ගේ කොරතුරු				
රෝහල් ගත රෝගීන් - ඊයේ දින - පෙව10	පසුගිය පැය 24 තුළ තහවුරුකළ රෝගීන්	පසුගිය පැය 24 තුළ සුව වූ බව තහවුරු කර රෝහලෙන් පිටවූ රෝගීන්	පසුගිය පැය 24 තුළ මියගිය රෝගීන්	රෝහල් ගත රෝගීන් අද දින-පෙව10
6631	649	344	3	6933

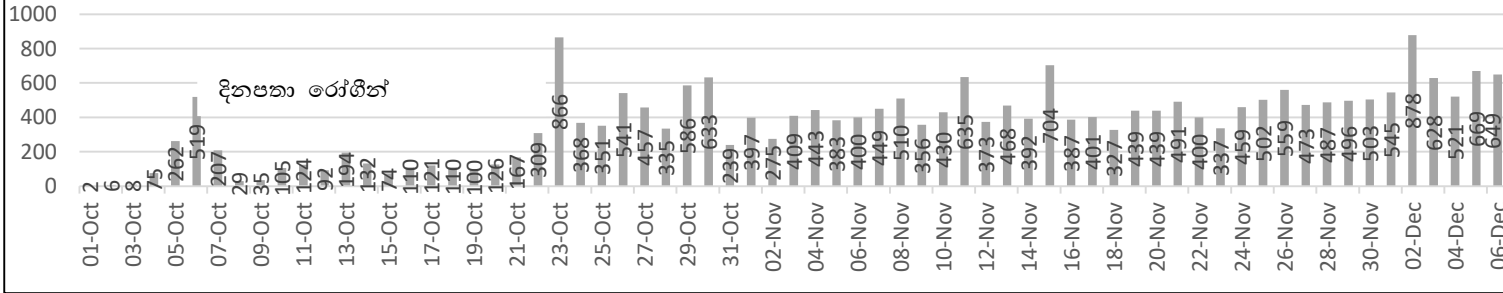
### ශ්‍රී ලංකාවේ තත්වය

තහවුරු කළ කොරෝනා රෝගීන්		27877
වෙනත් රටවලින් පැමිණි	විදේශික	119
	ශ්‍රී ලාංකික	1523
ශ්‍රී ලංකාව තුළදී ආසාදනය වූ	නාවික හමුදා සාමාජිකයන් හා ශ්‍රිතයන්	950
	කන්දකාඩු පුනරුත්ථාපන මධ්‍යස්ථාන සමාජිකයන් හා ඔවුන්ගේ ආශ්‍රිතයන්	651
	මිනුවන්ගොඩ-පැලියගොඩ පොකුර	24321
	වෙනත්	313

තහවුරු කළ කොරෝනා රෝගීන්		27877
සුවපත්වූ කොරෝනා රෝගීන්		20804
මරණයට පත්වූ කොරෝනා රෝගීන්		140
අද උදේ 10 වන විට රෝහල් ගත කර ඇති කොරෝනා රෝගය තහවුරු කළ රෝගීන්		6933

අද උදේ 10 වන විට රෝහල් ගත කර ඇති කොරෝනා රෝගීන් ලෙස සැක සහිත රෝගීන්	491
--	-----

කොරෝනා රෝගය තහවුරුකළ රෝගීන් ඇතුළත් කර ඇති රෝහල්	අද දින පෙව10 වන විට රෝහල් ගත කර ඇති රෝගීන්		පසුගිය පැය 24 තුළ සුව වූ බව තහවුරුකළ රෝගීන්	
	ලාංකික	විදේශික	ලාංකික	විදේශික
ජාතික මහජන රෝහල විද්‍යාගාරය	134	0	134	5
මු. රෝ. වැලිකන්ද	70	0	70	4
අරගල රෝහල	72	0	72	5
මු.රෝ. මහලංගොඩ	37	0	37	1
නැ.කො.පු.රෝ. මල්වැව	87	0	87	11
ශ්‍රී රෝ අනුරාධපුර	80	0	80	1
කොට්ටේ පුනරුද රෝහල	351	0	351	45
මේරිස්නොට් රෝහල	198	4	202	2
පු. රෝ. රවුක්කන	56	0	56	2
තහවුරුකළ රෝහල	181	0	181	33
කාන්තානිකුඩ රෝහල	104	0	104	0
මු. රෝ. කොළඹ	89	0	89	0
මු. රෝ. කොට්ටේ	148	0	148	6
මු. රෝ. ගලගමුව	32	0	32	0
පු. රෝ. අඹන්පොල	43	0	43	0
පු. රෝ. පුනරා	92	0	92	2
පු. රෝ. ඉංගිරිය	33	0	33	1
පු. රෝ. පොත්තම	34	1	35	3
පු. රෝ. දකුණ	40	0	40	6
පු. රෝ. දිලිවෙල	73	0	73	0
පු. රෝ. ලක්මැල්ල	18	0	18	0
පු. රෝ. දොරවෙල	21	0	21	2
පු. රෝ. පිඹුර	48	0	48	3
පු. රෝ. කොට්ටේ	19	0	19	0
පු. රෝ. රදාපාන	24	0	24	6
ඉවිලිපිටිය රෝහල	77	0	77	0
පු. රෝ. පදිපල	62	0	62	0
පු. රෝ. පොල්වැව	5	0	5	0
පු. රෝ. පාලමුණ	79	0	79	0
පු. රෝ. උදුනෙඩි	65	0	65	2
පු. රෝ. නාමලිය	48	0	48	1
පු. රෝ. ඉන්ද්‍රපාන	34	0	34	0
පු. රෝ. මාතලේ	40	0	40	1
පු. රෝ. මහේස්වරිය	28	0	28	1
පු. රෝ. පොත්තම	43	0	43	0
පු. රෝ. පොත්තම	6	0	6	5
ජාතික මහජන රෝහල විද්‍යාගාරය	2	0	2	0
කන්දකාඩු පුනරුද මධ්‍යස්ථානය	471	0	471	0
ගල්ලුරේ පුනරුද මධ්‍යස්ථානය	312	0	312	0
පුනරුද පුනරුද මධ්‍යස්ථානය	532	0	532	58
අදිලිවෙල පුනරුද මධ්‍යස්ථානය	156	0	156	17
කනගාලේ පුනරුද මධ්‍යස්ථානය	143	0	143	0
සමනලවිල පුනරුද මධ්‍යස්ථානය	23	0	23	35
අම්පාර පුනරුද මධ්‍යස්ථානය	82	0	82	0
කපුටුපාය පුනරුද මධ්‍යස්ථානය	276	0	276	0
වතුපිටිය පුනරුද මධ්‍යස්ථානය	90	0	90	7
බිත්තිගොඩ පුනරුද මධ්‍යස්ථානය	495	0	495	33
රවුක්කන පුනරුද මධ්‍යස්ථානය	143	0	143	0
පොල්වෙල පුනරුද මධ්‍යස්ථානය	155	0	155	4
යක්කල පුනරුද මධ්‍යස්ථානය	96	0	96	15
කන්දකාඩු පුනරුද මධ්‍යස්ථානය	157	0	157	0
පොල්වෙල පුනරුද මධ්‍යස්ථානය	106	0	106	0
කන්දකාඩු පුනරුද මධ්‍යස්ථානය	121	0	121	0
පැණිදෙණිය පුනරුද මධ්‍යස්ථානය	222	0	222	6
කන්දකාඩු පුනරුද මධ්‍යස්ථානය	47	0	47	7
අඹන්පොල පුනරුද මධ්‍යස්ථානය	151	0	151	13
මු. රෝ. රත්නපොල	156	0	156	0
මු. රෝ. පොත්තම	98	0	98	1
අදිලිවෙල පුනරුද මධ්‍යස්ථානය	288	0	288	0
බිත්තිගොඩ පුනරුද මධ්‍යස්ථානය	160	0	160	0
වැලිවෙල පුනරුද මධ්‍යස්ථානය	37	0	37	0



වෛද්‍ය අධීක්ෂණය යටතේ ප්‍රතිකාර ලබන

කොරෝනා සෑක කටයුතු රෝගීන් - 491

රෝහල	මේ දක්වා එකතුව			අද දින උදේ 10 ට		
	ශ්‍රී ලාංකික	විදේශික	එකතුව	ශ්‍රී ලාංකික	විදේශික	එකතුව
ජා. බෝ. රෝ. විද්‍යායතනය	1178	76	1242	19	0	1178
ජාතික රෝහල	2103	16	2119	9	0	2103
ශි. රෝ. රාමෙ	2309	5	2314	8	0	2309
ශි. රෝ. කරුපිටිය	664	26	690	1	0	664
ශි. රෝ. - අනුරාධපුර	1685	2	1687	8	0	1685
ශි. රෝ. - කුරුණෑගල	1158	1	1159	11	0	1158
ශි. රෝ. - යාපනය	270	2	272	2	0	270
නුවර ජාතික රෝහල	469	6	475	7	0	469
ශි. රෝ. - මඩකලපුව	347	0	347	0	0	347
දී. මු. - ගම්පහ	674	4	678	7	0	674
දී. මු. රෝහල මීගමුව	1752	15	1767	6	0	1752
ශි. රෝ. - රත්නපුර	585	0	585	4	0	585
ප. මහ. රෝ. - බදුල්ල	212	2	214	0	0	212
රිජිවේ ආර්යා ළමා රෝහල	330	0	330	1	0	330
ද සොයිසා කා. රෝ.	1293	1	1294	32	0	1293
ම. රෝ. පොළොන්නරුව	852	6	858	12	0	852
ශි. රෝ. - කළුබෝවිල	883	5	888	6	0	883
කා. වි. කාන්තා රෝහල	673	0	673	5	0	673
මු. රෝ. හම්බන්තොට	382	2	384	0	0	382
මු. රෝ. මොණරාගල	293	0	293	2	0	293
මු. රෝ. වැලිකන්ද	69	1	70	0	0	69
මූලික රෝහල කලුතර	962	2	964	9	0	962
ප්‍රිය රෝහල වැලිපාර	833	2	835	19	0	833
නැ.කො.මු.රෝ. මුල්ලේපියාව	140	0	140	10	0	140
ම. රෝ. හලාවත	4179	1	4180	39	0	4179
ම. රෝ. මාතර	158	2	160	0	0	158
කොකලාවල වි. වි. රෝහල	4045	0	4045	118	0	4045
ම. රෝ. වවුනියාව	226	0	226	1	0	226
මු. රෝ. මාරවිල	276	1	277	2	0	276
ශ්‍රී ජ. පුර ශි. රෝ.	6662	2	6664	141	0	6662
මු.රෝ. තෙල්දෙණිය	62	0	62	8	0	62
මු.රෝ. තංගල්ල	47	0	47	4	0	47
එකතුව				491	0	491

මාරු කර යවා රෝගීන් රෝහල් ලෙස මිලියන 200කට වැඩි වැය වියා මෙහි එකතු කිරීම නිවැරදි නොවේ

මූලාශ්‍රය - වසංගත රෝග විද්‍යා අංශය-රෝග ආවේක්ෂණ පද්ධතිය

තහවුරු කරන ලද කොරෝනා රෝගීන්ගේ ව්‍යාප්තිය	
සෞඛ්‍ය දිස්ත්‍රික්කය	සංඛ්‍යාව
කොළඹ	11077
ගම්පහ	6521
පුත්තලම	223
කළුතර	1333
අනුරාධපුර	90
මහනුවර	706
කුරුණෑගල	369
පොළොන්නරුව	27
යාපනය	30
රත්නපුර	258
කෑගල්ල	228
මොණරාගල	20
කල්මුණේ	197
මාතලේ	47
ගාල්ල	264
අම්පාර	31
බදුල්ල	117
මාතර	68
මඩකලපුව	93
හම්බන්තොට	26
වවුනියාව	17
ත්‍රිකුණාමලය	17
නුවරඑළිය	189
කිලිනොච්චි	13
මන්නාරම	14
මුලතිවු	1

සැ. යු. දිස්ත්‍රික්කය තුළදී රෝගය ආසාදනය වූ පුද්ගලයන් පමණක් සලකා බලන ලදී.